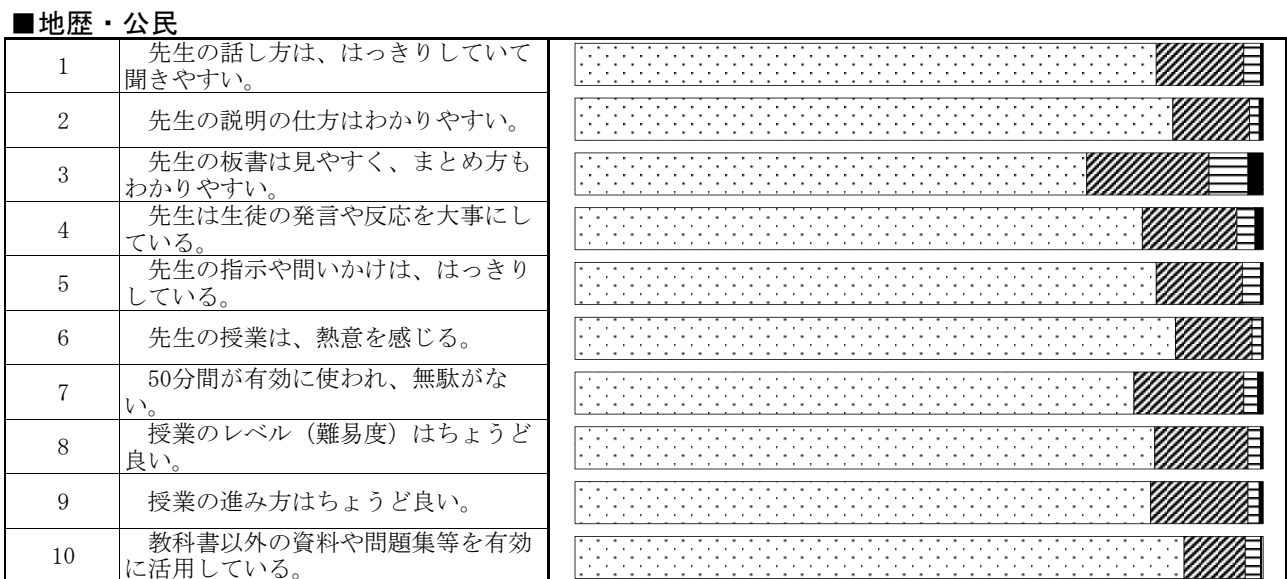
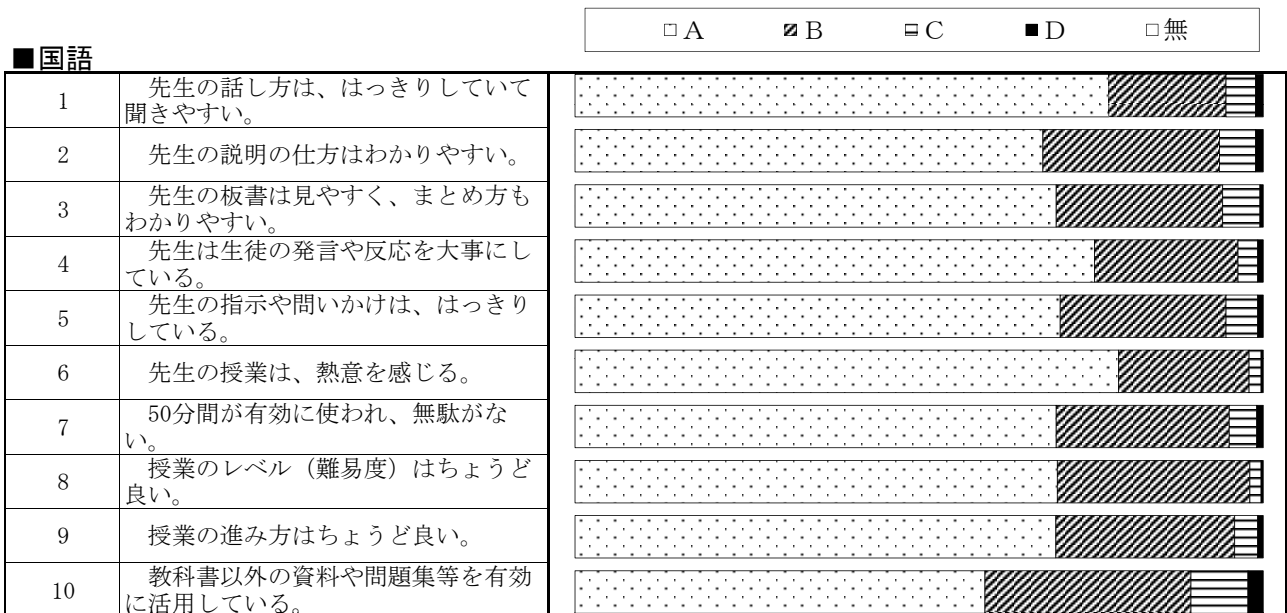


平成25年度 授業アンケート 集計結果

青森県立弘前高等学校

1-A 第1部 教科毎集計結果



A：そう思う C：どちらかというとは思わない
B：だいたいそう思う D：そうは思わない

□ A ▨ B □ C ■ D □ 無

■ 数学

1	先生の話し方は、はっきりしていて聞きやすい。	
2	先生の説明の仕方はわかりやすい。	
3	先生の板書は見やすく、まとめ方もわかりやすい。	
4	先生は生徒の発言や反応を大事にしている。	
5	先生の指示や問いかけは、はっきりしている。	
6	先生の授業は、熱意を感じる。	
7	50分間が有効に使われ、無駄がない。	
8	授業のレベル（難易度）はちょうど良い。	
9	授業の進み方はちょうど良い。	
10	教科書以外の資料や問題集等を有効に活用している。	

■ 理科

1	先生の話し方は、はっきりしていて聞きやすい。	
2	先生の説明の仕方はわかりやすい。	
3	先生の板書は見やすく、まとめ方もわかりやすい。	
4	先生は生徒の発言や反応を大事にしている。	
5	先生の指示や問いかけは、はっきりしている。	
6	先生の授業は、熱意を感じる。	
7	50分間が有効に使われ、無駄がない。	
8	授業のレベル（難易度）はちょうど良い。	
9	授業の進み方はちょうど良い。	
10	教科書以外の資料や問題集等を有効に活用している。	

※「体育」と「保健」は質問項目が異なるために別々に集計しました。

■ 保健体育（体育）

1	先生の話し方は、はっきりしていて聞きやすい。	
2	先生の説明の仕方はわかりやすい。	
3	先生は実技の良き模範を示してくれる。	
4	先生は生徒の発言や反応を大事にしている。	
5	先生の指示や問いかけは、はっきりしている。	
6	先生の授業は、熱意を感じる。	
7	50分間が有効に使われ、無駄がない。	
8	授業のレベル（難易度）はちょうど良い。	
9	授業の進み方はちょうど良い。	
10	実技で使用する用具、器材、プリント等に不足や不備がない。	

A：そう思う C：どちらかというとは思わない
B：だいたいそう思う D：そうは思わない

□ A ▨ B □ C ■ D □ 無

■保健体育（保健）

1	先生の話し方は、はっきりしていて聞きやすい。	
2	先生の説明の仕方はわかりやすい。	
3	先生の板書は見やすく、まとめ方もわかりやすい。	
4	先生は生徒の発言や反応を大事にしている。	
5	先生の指示や問いかけは、はっきりしている。	
6	先生の授業は、熱意を感じる。	
7	50分間が有効に使われ、無駄がない。	
8	授業のレベル（難易度）はちょうど良い。	
9	授業の進み方はちょうど良い。	
10	教科書以外の資料や問題集等を有効に活用している。	

■芸術

1	先生の話し方は、はっきりしていて聞きやすい。	
2	先生の説明の仕方はわかりやすい。	
3	先生は実技の良き模範を示してくれる。	
4	先生は生徒の発言や反応を大事にしている。	
5	先生の指示や問いかけは、はっきりしている。	
6	先生の授業は、熱意を感じる。	
7	50分間が有効に使われ、無駄がない。	
8	授業のレベル（難易度）はちょうど良い。	
9	授業の進み方はちょうど良い。	
10	実技で使用する用具、器材、プリント等に不足や不備がない。	

■外国語

1	先生の話し方は、はっきりしていて聞きやすい。	
2	先生の説明の仕方はわかりやすい。	
3	先生の板書は見やすく、まとめ方もわかりやすい。	
4	先生は生徒の発言や反応を大事にしている。	
5	先生の指示や問いかけは、はっきりしている。	
6	先生の授業は、熱意を感じる。	
7	50分間が有効に使われ、無駄がない。	
8	授業のレベル（難易度）はちょうど良い。	
9	授業の進み方はちょうど良い。	
10	教科書以外の資料や問題集等を有効に活用している。	

A：そう思う C：どちらかというところは思わない
B：だいたいそう思う D：そうは思わない

□ A ▨ B ▩ C ■ D □ 無

■家庭&情報

1	先生の話し方は、はっきりして聞いて聞きやすい。	
2	先生の説明の仕方はわかりやすい。	
3	先生は実技の良き模範を示してくれる。	
4	先生は生徒の発言や反応を大事にしている。	
5	先生の指示や問いかけは、はっきりしている。	
6	先生の授業は、熱意を感じる。	
7	50分間が有効に使われ、無駄がない。	
8	授業のレベル（難易度）はちょうど良い。	
9	授業の進み方はちょうど良い。	
10	実技で使用する用具、器材、プリント等に不足や不備がない。	

A：そう思う C：どちらかというとは思わない
B：だいたいそう思う D：そうは思わない

■授業アンケートについて

A 調査方法

無記名によるアンケート形式で調査しました。

B 質問項目

実技を伴わない教科と伴う教科では、一部異なる質問項目を設定しました。

[実技を伴わない教科] 国語、地歴・公民、数学、理科、保健体育（保健）、外国語

[実技を伴う教科] 保健体育（体育）、芸術、家庭、情報