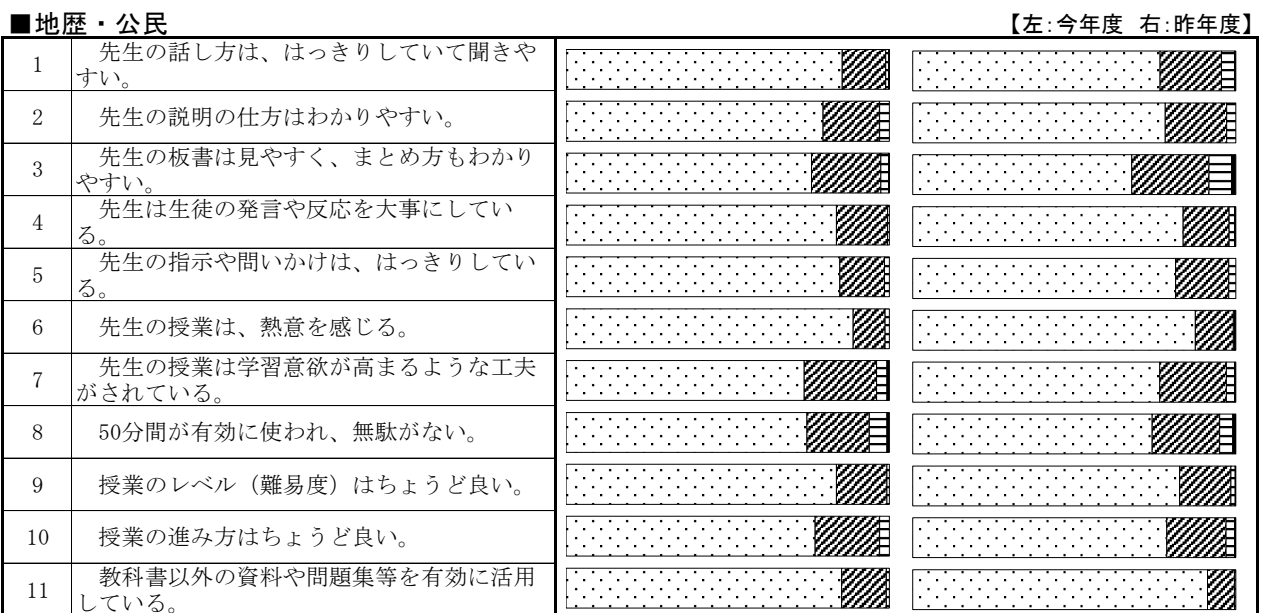
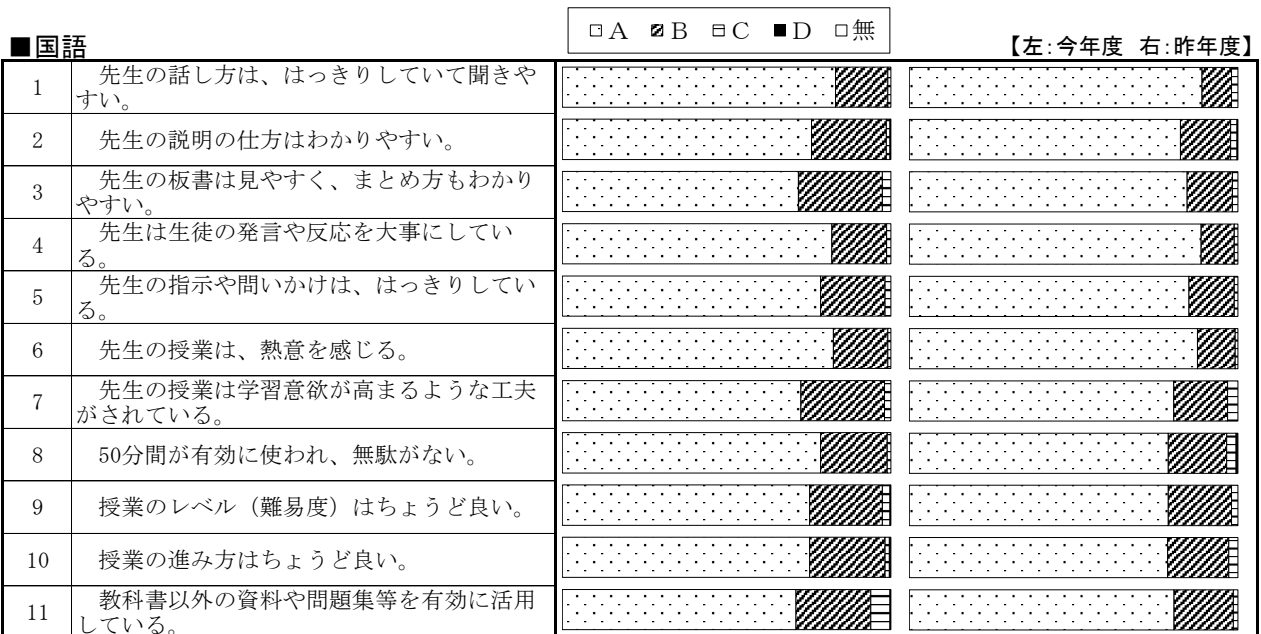


平成29年度 授業アンケート 集計結果

青森県立弘前高等学校



A : そう思う C : どちらかというとは思わない
 B : だいたいそう思う D : そうは思わない

■数学

□A ■B □C ■D □無

【左:今年度 右:昨年度】

1	先生の話し方は、はっきりしていて聞きやすい。	
2	先生の説明の仕方はわかりやすい。	
3	先生の板書は見やすく、まとめ方もわかりやすい。	
4	先生は生徒の発言や反応を大事にしている。	
5	先生の指示や問いかけは、はっきりしている。	
6	先生の授業は、熱意を感じる。	
7	先生の授業は学習意欲が高まるような工夫がされている。	
8	50分間が有効に使われ、無駄がない。	
9	授業のレベル（難易度）はちょうど良い。	
10	授業の進み方はちょうど良い。	
11	教科書以外の資料や問題集等を有効に活用している。	

■理科

【左:今年度 右:昨年度】

1	先生の話し方は、はっきりしていて聞きやすい。	
2	先生の説明の仕方はわかりやすい。	
3	先生の板書は見やすく、まとめ方もわかりやすい。	
4	先生は生徒の発言や反応を大事にしている。	
5	先生の指示や問いかけは、はっきりしている。	
6	先生の授業は、熱意を感じる。	
7	先生の授業は学習意欲が高まるような工夫がされている。	
8	50分間が有効に使われ、無駄がない。	
9	授業のレベル（難易度）はちょうど良い。	
10	授業の進み方はちょうど良い。	
11	教科書以外の資料や問題集等を有効に活用している。	

■保健体育（体育）

【左:今年度 右:昨年度】

1	先生の話し方は、はっきりしていて聞きやすい。	
2	先生の説明の仕方はわかりやすい。	
3	先生は実技の良き模範を示してくれる。	
4	先生は生徒の発言や反応を大事にしている。	
5	先生の指示や問いかけは、はっきりしている。	
6	先生の授業は、熱意を感じる。	
7	先生の授業は学習意欲が高まるような工夫がされている。	
8	50分間が有効に使われ、無駄がない。	
9	授業のレベル（難易度）はちょうど良い。	
10	授業の進み方はちょうど良い。	
11	実技で使用する用具、器材、プリント等に不足や不備がない。	

A : そう思う C : どちらかというとは思わない
 B : だいたいそう思う D : そうは思わない

■保健体育（保健）

□A ■B □C ■D □無

【左:今年度 右:昨年度】

1	先生の話し方は、はっきりしていて聞きやすい。	
2	先生の説明の仕方はわかりやすい。	
3	先生の板書は見やすく、まとめ方もわかりやすい。	
4	先生は生徒の発言や反応を大事にしている。	
5	先生の指示や問いかけは、はっきりしている。	
6	先生の授業は、熱意を感じる。	
7	先生の授業は学習意欲が高まるような工夫がされている。	
8	50分間が有効に使われ、無駄がない。	
9	授業のレベル（難易度）はちょうど良い。	
10	授業の進み方はちょうど良い。	
11	教科書以外の資料や問題集等を有効に活用している。	

■芸術

【左:今年度 右:昨年度】

1	先生の話し方は、はっきりしていて聞きやすい。	
2	先生の説明の仕方はわかりやすい。	
3	先生は実技の良き模範を示してくれる。	
4	先生は生徒の発言や反応を大事にしている。	
5	先生の指示や問いかけは、はっきりしている。	
6	先生の授業は、熱意を感じる。	
7	先生の授業は学習意欲が高まるような工夫がされている。	
8	50分間が有効に使われ、無駄がない。	
9	授業のレベル（難易度）はちょうど良い。	
10	授業の進み方はちょうど良い。	
11	実技で使用する用具、器材、プリント等に不足や不備がない。	

■外国語

【左:今年度 右:昨年度】

1	先生の話し方は、はっきりしていて聞きやすい。	
2	先生の説明の仕方はわかりやすい。	
3	先生の板書は見やすく、まとめ方もわかりやすい。	
4	先生は生徒の発言や反応を大事にしている。	
5	先生の指示や問いかけは、はっきりしている。	
6	先生の授業は、熱意を感じる。	
7	先生の授業は学習意欲が高まるような工夫がされている。	
8	50分間が有効に使われ、無駄がない。	
9	授業のレベル（難易度）はちょうど良い。	
10	授業の進み方はちょうど良い。	
11	教科書以外の資料や問題集等を有効に活用している。	

A：そう思う C：どちらかというところは思わない
 B：だいたいそう思う D：そうは思わない

■家庭&情報

□A ■B □C ■D □無

【左:今年度 右:昨年度】

1	先生の話し方は、はっきりしていて聞きやすい。	
2	先生の説明の仕方はわかりやすい。	
3	先生は実技の良き模範を示してくれる。	
4	先生は生徒の発言や反応を大事にしている。	
5	先生の指示や問いかけは、はっきりしている。	
6	先生の授業は、熱意を感じる。	
7	先生の授業は学習意欲が高まるような工夫がされている。	
8	50分間が有効に使われ、無駄がない。	
9	授業のレベル（難易度）はちょうど良い。	
10	授業の進み方はちょうど良い。	
11	実技で使用する用具、器材、プリント等に不足や不備がない。	

■授業アンケートについて

A 調査方法

無記名によるアンケート形式で調査しました。

B 質問項目

実技を伴わない教科と伴う教科では、一部異なる質問項目を設定しました。

[実技を伴わない教科] 国語、地歴・公民、数学、理科、保健体育（保健）、外国語

[実技を伴う教科] 保健体育（体育）、芸術、家庭、情報

■総括

今年度の全体的な評価分布については大きな変化は見られませんでした。ただ、項目9「授業のレベル（難易度）はちょうど良い」においてD評価の割合が微増している傾向がありました。難しい学習内容においても「分かりやすい授業」を展開することで、学習内容のレベルは落とさずとも、生徒が「授業のレベルはちょうど良い」と感じられるような工夫をしていきたいと思えます。

今後とも生徒、保護者、教職員が一体となって、本校の教育活動のさらなる改善・充実に努めて参りたいと存じますので、よろしくお願い致します。