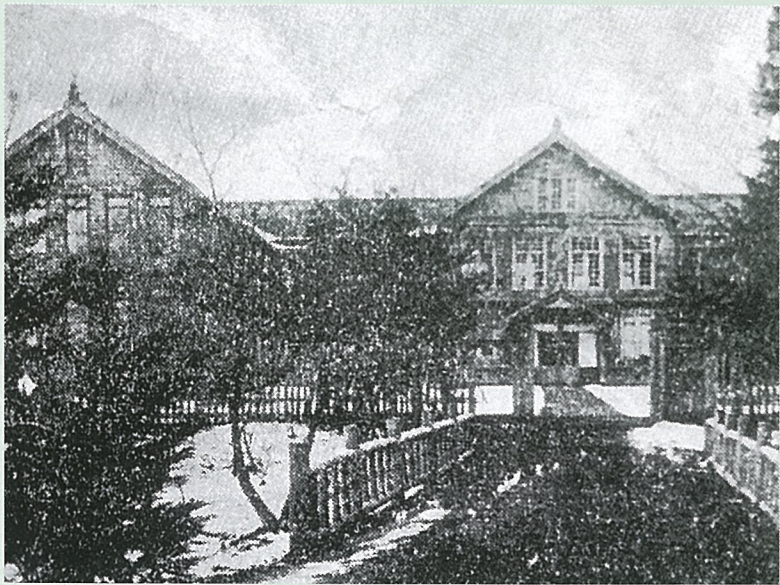


沿革

- 明治17年(1884) 創立、青森県中学校と称す
青森市新町に開校式を挙行す
- ” 19年(1886) 青森県尋常中学校と称す
- ” 22年(1889) 弘前市元寺町に移転す
- ” 26年(1893) 弘前市新寺町に移転す
- ” 28年(1895) 青森県第一尋常中学校と改称す
- ” 32年(1899) 青森県第一中学校と改称す
- ” 34年(1901) 青森県立第一中学校と改称す
- ” 42年(1909) 青森県立弘前中学校と改称す
- 昭和8年(1933) 本校創立50年記念として財団法人弘前中学校奨学会を設立す
- ” 23年(1948) 青森県立弘前高等学校と改称す
通信教育部を置く
鏡ヶ丘同窓会設立す
- ” 25年(1950) 女子生徒初めて入学す
- ” 58年(1983) 本校創立100年記念式典挙行す
- 平成4年(1992) 鏡ヶ丘記念館の復旧工事竣工す
- ” 5年(1993) 旧制中学校舎（鏡ヶ丘記念館）県重宝の指定を受く
創立110年記念事業として、鏡ヶ丘記念館1階に資料展示室（知鏡室）開設す
- ” 14年(2002) 創立120年記念事業として、鏡ヶ丘記念館2階に、同窓生・旧職員の書画作品展示場開設す
- ” 25年(2013) 創立130年記念事業として、鏡ヶ丘記念館全館リニューアルす



▲明治35年前後の校舎。右側にも三角屋根の教育棟があった

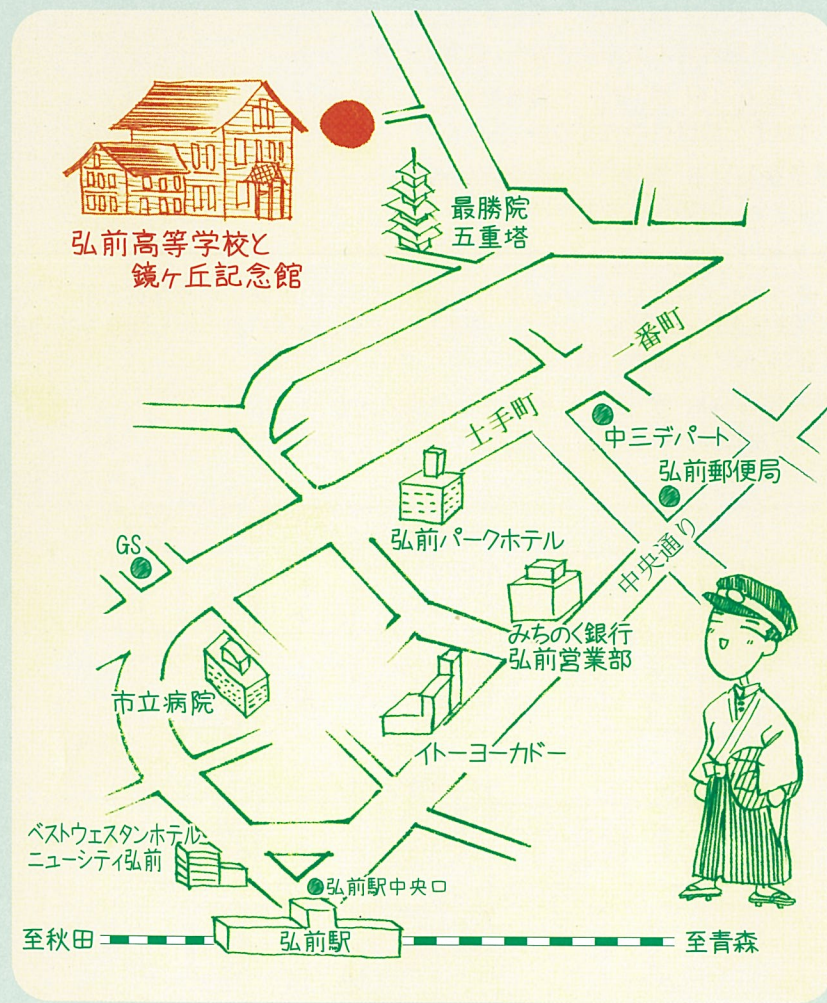
◎見学ご案内

- ・見学は無料です
- ・開館日 4月～11月の平日
- ・休館日 土・日・祝日及び本校が休業日と定める日
(他に、特別公開日があります。弘前高校ホームページをご覧ください)
- ・開館時間 10:00～16:00
- ・その他
特別公開日以外に見学を希望する方は、事前に本校渉外部（電話 0172-32-8545）に申し出てください。
館内での飲食はご遠慮ください。
校地内禁煙にご協力ください。

◎交通案内

JR弘前駅から桜ヶ丘方面行きバス等で弘高前下車
(所要約15分)

JR弘前駅から徒歩約30分



旧青森県尋常中学校本館 [県重宝]



青森県立弘前高等学校

〒036-8558 弘前市新寺町1番地-1
☎(0172) 32-0251-0252

鏡ヶ丘記念館について

明治27年(1894)1月11日に落成した旧青森県尋常中学校本館の中央部です。昭和33年(1958)に新管理棟建築のため現在地に移築、『鏡ヶ丘記念館』と名づけられました。創立110年記念事業として改修の準備を進めていたところ、平成3年(1991)9月28日の台風19号により大きな被害を受けました。4年5月末に復旧工事は完了。改修の際明治時代の姿に復元するように努めました。完全な姿ではありませんが、明治時代中期の旧制中学校の特色を各所に残す建築物として、平成5年7月19日に「県重宝」の指定を受けました。県重宝としての名称は『旧青森県尋常中学校本館一棟 附棟札一枚』です。



▲旧校長室（白寿の間）
茶道部の活動場所となっている



▲講堂に昇るすりへった階段は学校の歴史を物語る



▲記念館1階廊下



▲記念館1階廊下



▲展示室3（1階）



▲大改修の際発見された棟札（県重宝）

館内説明

館内は創立110年記念事業として1階、創立120年記念事業として2階が展示室として整備されていきました。平成25年度の創立130年記念事業として、全館をリニューアルしました。

展示室1（1階）から順にごゆっくりご覧下さい。

〔主な展示物、●印は各展示室のテーマです。〕

〈1階展示室〉（知鏡室）

展示室1（旧受付） ●弘中・弘高概観

沿革年表(デジタルグラフィック付)、歴代校長の写真、弘中先人紹介、弘中本館模型、和久正辰と坂の上の雲等

展示室2（旧事務室） ●弘中の歴史

旧青森県尋常中学校本館棟札(県重宝)、弘中の誕生と変遷、弘中関係資料等

展示室3（旧図書室） ●懐かしの教室

昔懐かしい教室再現、旧校舎の写真等

廊下

明治期の卒業記念集合写真、嶽籠城事件資料、電話室等

〈2階展示室〉

展示室4（旧講堂） ●記念館改修と2つの寺院

鏡ヶ丘記念館大改修時の資料、慈雲院と報恩寺等

展示室5（旧講堂） ●書展示室

同窓生・旧職員の方々の書

展示室6（旧講堂） ●絵画展示室

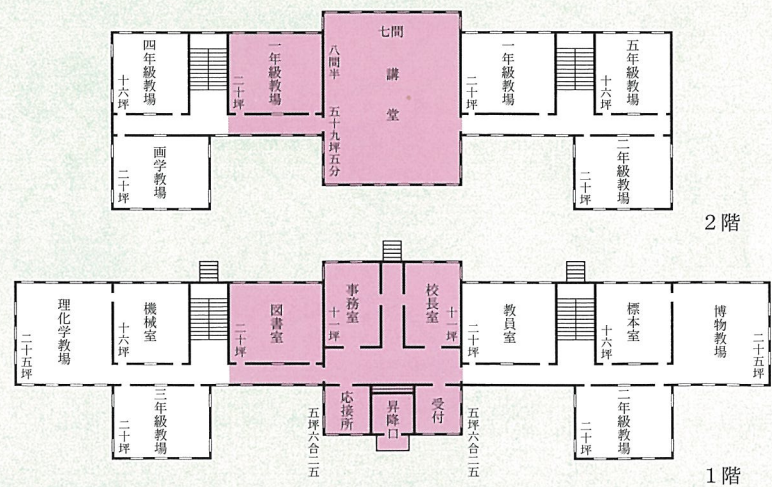
同窓生・旧職員の方々の絵画

展示室7（旧1年級教場、旧鏡ヶ丘講習会教室） ●弘高の歴史

デジタルアーカイブでの弘中・弘高の歴史検索、弘高祭集合写真とポスター、卒業記念色紙、制服、文化部・運動部の歴史、弘高の誕生から現在までの歴史(グラビア、資料)等

展示室8（旧講堂） ●弘高通信制の歴史

弘高通信制の沿革年表、写真、資料等



明治27年完成当時の尋常中学校本館平面図 ●の部分現在の記念館

〈1階展示室〉



▲展示室1



▲青森県尋常中学校校標



▲同窓生から寄贈された様々な資料が展示されている

〈2階展示室〉



▲書展示室



▲絵画展示室



▲展示室7